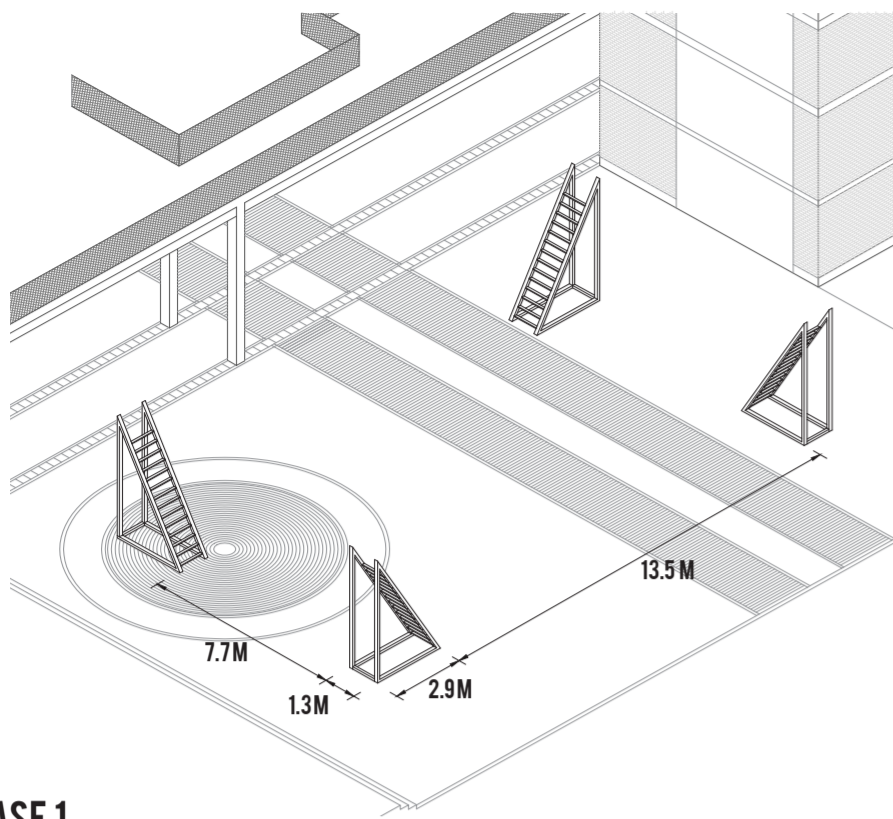


MUNTAIA-2



FASE 1

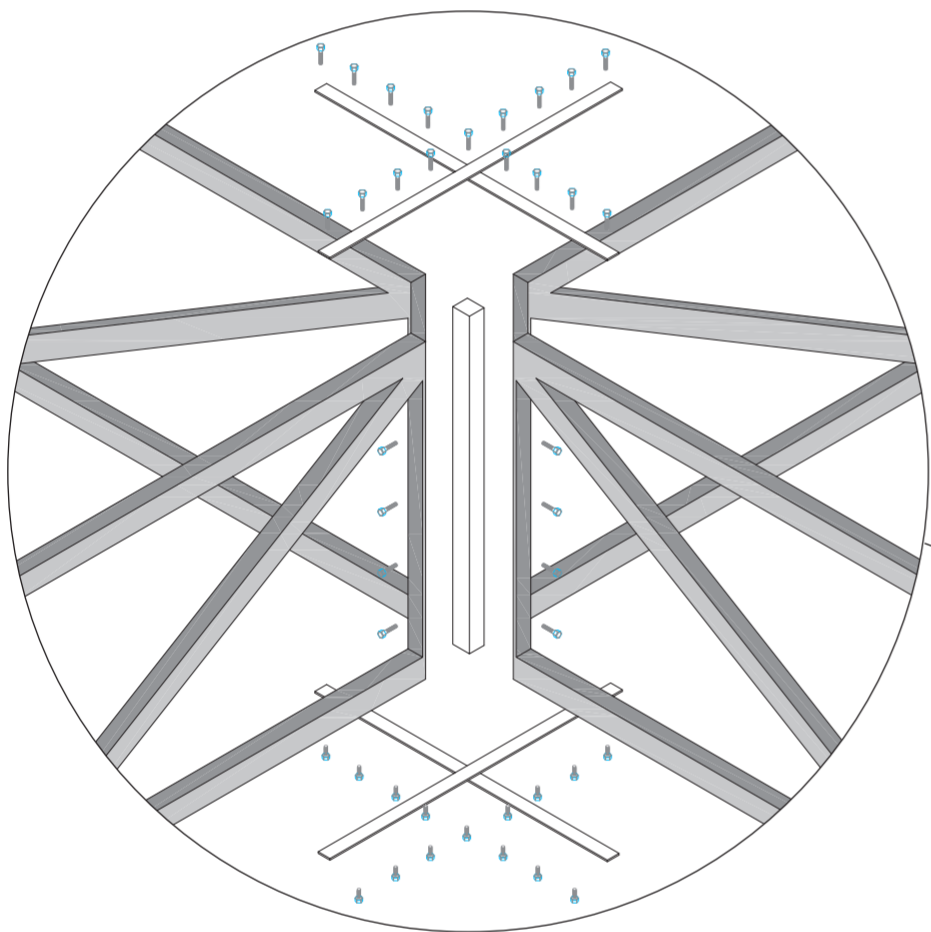
REPLANTEO DE ESTRUCTURA VERTICAL

La estructura vertical se compone de 4 núcleos. Estos núcleos tienen forma y función de escalera. Se trata de estructuras estables en sí mismas, trianguladas, construidas con perfiles de acero estructural #100.5 formando una base de apoyo de 2,80 x 1,20 m.

Colocación de la lámina de espejo en el cierre de la fábrica. Se planifica la instalación de láminas acrílicas de pvc con superficie tipo espejo que delimiten la vista y amplíen la sensación de amplitud del pabellón. Estas láminas estarán colgadas de los balcones y tendrán un peso muerto en su base o tendrán su propio soporte, según se permita.

DETALLE 1

Unión del encuentro entre las cerchas y fijación mediante tornillería (montaje). Posteriormente se realizarán soldaduras en determinados puntos.

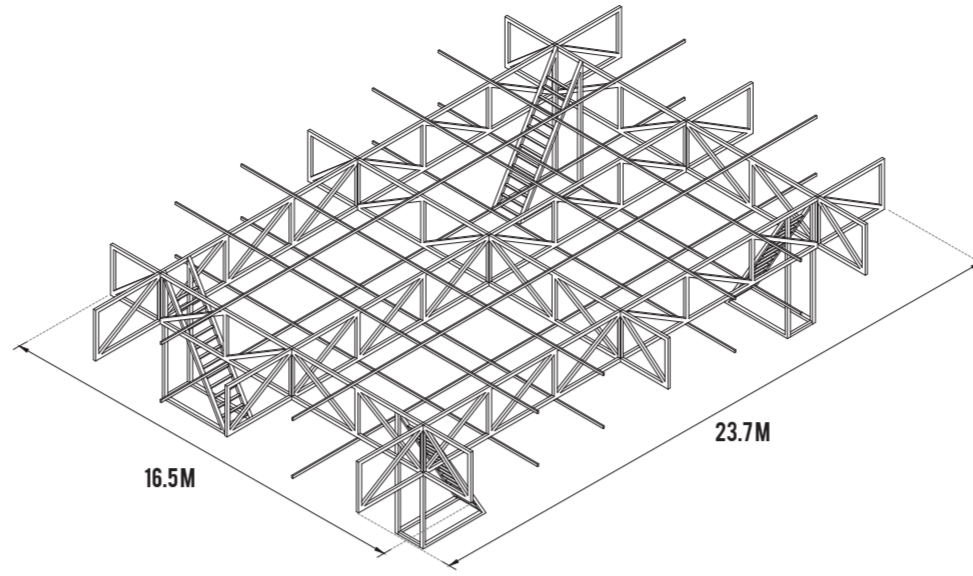


Se utilizará acero industrial en la estructura y acero galvanizado en la subestructura. Se piensa en el aluminio como material ligero y que ofrece las posibilidades de conseguir figuras estables curvas. Con este aluminio se conforman los tubos o 'hodiak', planteados como volúmenes rotundos desde el exterior, pero diáfanos en su dirección longitudinal, apuntando al cielo.

Frente a la imagen industrial más austera, estos acabados de colores añaden frescura, como muestra de una renovación cultural y de un nuevo acto en la escena urbana del lugar.

El efecto buscado de permeabilidad y de puerta se refuerza con la instalación de un espejo que más allá de delimitar el espacio, lo amplía, ampliando la sensación buscada. Este elemento se interpone entre la plaza y el Alto Horno 1.

La cobertura aparentemente caótica se patrona con tres variantes, el diámetro, el color y la altura. Se parte de un módulo cuadrado de 3x3 m que proporciona la subestructura. En el interior de ese cuadrado se incluyen 4 círculos de diferente diámetro, tangentes entre sí. Estos diámetros oscilan entre 1 m y 1,70 m. Los colores son básicos, pero intencionadamente relacionados con el contexto. El azul del agua del río Nervión, el Rojo tan arraigado a Bilbao, el amarillo puramente industrial y el verde de la bandera de Sestao.



FASE 2

CONEXIÓN DE CERCHAS

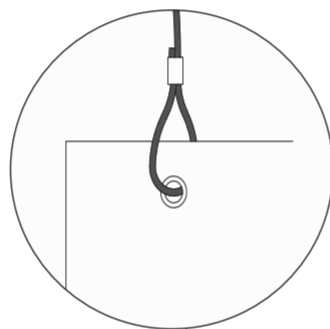
La estructura horizontal está compuesta por cerchas de acero estructural, previamente transportadas por camión hasta un máximo de 12 m de longitud. Se conectarán con la estructura vertical mediante tornillería de montaje, y posteriormente serán soldadas definitivamente.

Los cordones superior e inferior son perfiles de acero estructural #100.3, con diagonales de acero #80.3, #80.5. Las conexiones entre cerchas se realizan con tornillería de montaje y una soldadura posterior. Será necesario medios de elevación, que vendrán incluidos en el camión de transporte.

La subestructura será de tubos de acero galvanizado y se colocará directamente superpuesta a la estructura principal, fijada mediante tornillería autorroscante.

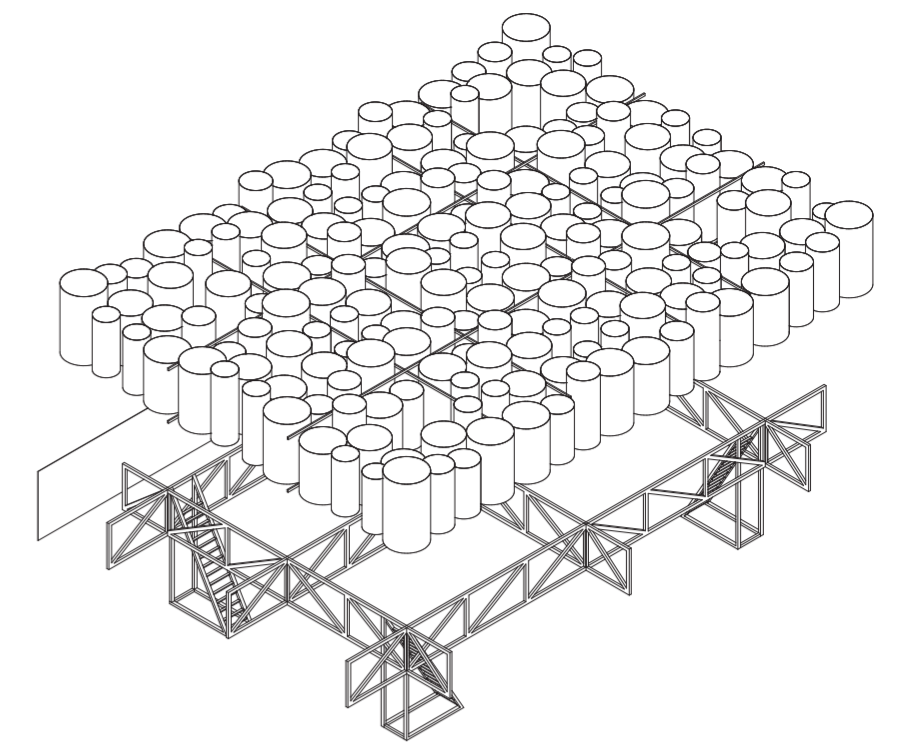
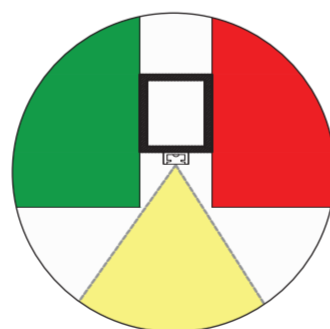
DETALLE 2

Sujeción de las láminas acrílicas para formación de espejo sujetas a la pasarela mediante lazos y tensores de acero trefilado.



DETALLE 3

Tiras LED fijadas a estructura



FASE 3

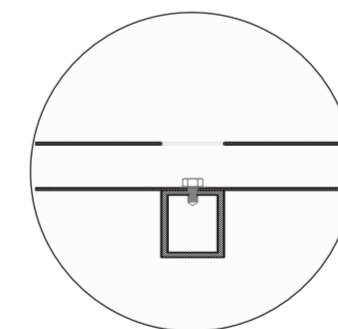
MONTAJE DE 'HODIAK'

La cobertura de Muntaia está hecha de tubos de aluminio atornillados a la estructura y a la subestructura de acero. Para el montaje y el izado se construyen paquetes de 4 unidades. Cada uno de los 'hodiak' de ese grupo tiene un color amarillo, azul, verde o rojo y alturas diferentes que parten de los 2,40 m de altura hasta los 3,30 m. Esta parte de la instalación está abierta a diferentes soluciones de tubo, priorizando el aluminio como material ligero y resistente.

La iluminación puntual se realiza con barras concéntricas de iluminación LED situadas en el centro de algunos tubos y la iluminación lineal se realiza con tiras LED fijadas en la parte inferior de la estructura, situada a 3 m del suelo, con una potencia estimada de 10W/m.

DETALLE 4

Detalle de sujeción de la subestructura a la cercha mediante tornillería autorroscante



DETALLE 5

Barra luminaria LED

